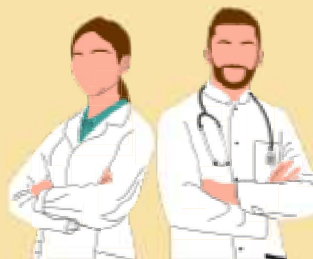


ĢIMENES ĀRSTA PRAKSES NODOŠANAS UN PĀRŅEMŠANAS PROCESS

1

NVD izsniedz ģimenes ārstam, kurš nodod praksi un ģimenes ārstam, kurš pārņem praksi, apliecinājumu par prakses nodošanu un pārņemšanu iesniegšanai VM.



2

Ģimenes ārsts, kurš nodod ģimenes ārsta praksi, VM iesniedz Pretendentu pieteikuma dokumentus - 3.pielikums, un NVD izsniegto apliecinājumu par to, ka abi ārsti vienojušies par prakses nodošanu un pārņemšanu.

3

Prasības ģimenes ārstam, kurš nodod praksi:

1. Ir sasniedzis pensijas vecumu;
2. ir reģistrēts ārstniecības personu reģistrā un derīgs sertifikāts pamata specialitātē (visu prakses nodošanas periodu);
3. ir spēkā esošs līgums par primāro veselības pakalpojumu sniegšanu un apmaksu.

Viens mēnesis tiek skaitīts no reģistrācijas datuma VM.



4

Abi ģimenes ārsti uzsāk specifisko zināšanu, informācijas un pieredzes nodošanu. Specifisko zināšanu, informācijas un pieredzes nodošana norit **ne mazāk kā 1 mēnesi**.

5

Ne mazāk kā 1 mēnesi pēc pieteikuma iesniegšanas VM ģimenes ārsti paraksta un VM iesniedz apliecinājumu par specifisko zināšanu, informācijas un pieredzes apmaiņas pabeigšanu

6

VM slēdz kompensācijas līgumu ar ģimenes ārstu, kurš nodod ģimenes ārsta praksi.

7

Ģimenes ārsts, kurš pārņem praksi, noslēdz līgumu ar NVD par primārās veselības aprūpes sniegšanu un apmaksu, un NVD to apstiprina.

8

VM izmaksā kompensāciju

